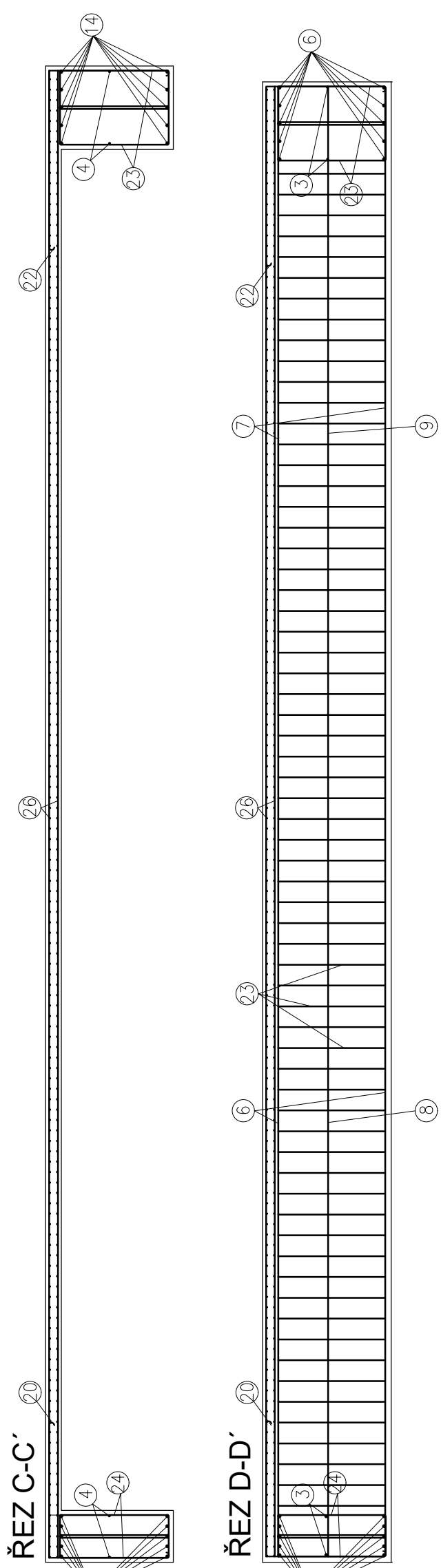
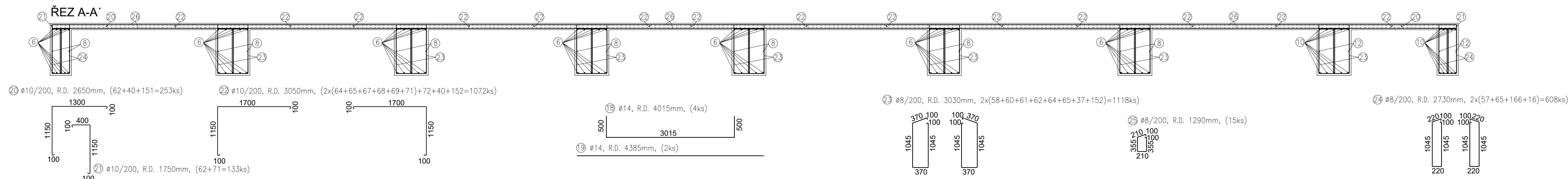


OZNAČENÍ	SPECIFIKACE			DÉLKA CELKEM DLE Ø [m]				
	POČET	PRŮMĚR [mm]	DÉLKA [mm]	6	8	10	14	18
1	30	14	9500				285,00	
2	10	14	4220				42,20	
3	12	10	9500			114,00		
4	4	10	4220			16,88		
5	26	14	3210				83,46	
6	100	18	9500					950,00
7	70	18	5480					383,60
8	14	10	7500			105,00		
9	14	10	7230			101,22		
10	20	18	8000					160,00
11	10	14	6745				67,45	
12	4	10	8000			32,00		
13	2	10	6745			13,49		
14	10	18	4290					42,90
15	66	18	3000					198,00
16	24	18	3000					72,00
17	24	18	3000					72,00
18	4	14	4015				16,06	
19	2	14	4385				8,77	
20	253	10	2650			670,45		
21	133	10	1750			232,75		
22	1072	10	3050			3269,60		
23	1118	8	3030		3387,54			
24	608	8	2730		1659,84			
25	15	8	1290		19,35			
26	KARI SÍŤ	6	1110	m ²				
DÉLKA DLE Ø [m]					5066,73	4555,39	502,94	1878,5
JEDNOTKOVÁ HMOTNOST [kg/m] / (kg/m ³)				4,44	0,395	0,617	1,208	1,998
HMOTNOST DLE Ø [kg]				4928,4	2001,4	2810,7	607,6	3753,2
CELKOVÁ HMOTNOST [kg]						10348,0		

- PODKLADNÍ DESKA BUDE U OBŮ PŮVRCHŮ VYZTUŽENA KARI SÍTÍ #6/100/100
- PRO VÝPOČET POTŘEBNÉHO MNOŽSTVÍ KARI SÍTÍ BYLA UVAŽOVÁNA 30% REZERVA NA PŘESAHY
- PŘESAHY JEDNOTLIVÝCH SÍTÍ - MINIMÁLNĚ O DVĚ OKA (min 200mm)

BETON C20/25
 OCEL B500B
 $c_{nom} = 40\text{mm}$ (PÁS), 30mm (DESKA)

[illegible]